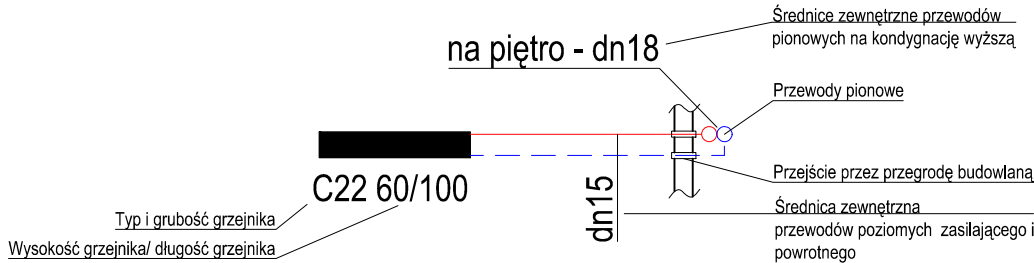


Detal podłączenia grzejnika
1:50



LEGENDA

- Instalacja grzewcza - zasilanie
Przewód stalowy prowadzony po wierzchu pod stropem (obieg 1)
- Instalacja grzewcza - powrót
Przewód stalowy prowadzony po wierzchu pod stropem (obieg 1)
- Instalacja grzewcza - zasilanie
Przewód stalowy prowadzony po wierzchu ścian (obieg 1)
- Instalacja grzewcza - powrót
Przewód stalowy prowadzony po wierzchu ścian (obieg 1)
- Projektowany grzejnik płytowy z podłączeniem bocznym
C22-60/100
60 - wysokość [mm], 100 - długość [mm]
- Projektowany grzejnik płytowy z podłączeniem dolnym
CV22-60/100
60 - wysokość [mm], 100 - długość [mm]
- $t_z=20^{\circ}\text{C}$
 $\Phi_s=1395\text{W}$ Projektowana temperatura zimą
Zapotrzebowanie na ciepło

Uwaga:
Istniejące grzejniki oraz orurowanie należy zdemontować.
W miarę możliwości wykorzystać należy istniejące przejścia/otwory.
Niewykorzystane przejścia należy zaślepić.
Istniejącą armaturę oraz orurowanie w części technicznej z kotłownią zdemontować w całości w obrębie budynku.
Zmodernizowany obieg 3 i 4 włączyć do istniejących przewodów na poziomie posadzki.

nazwa inwestycji			
GŁĘBOKA TERMOMODERNIZACJA BUDYNKÓW SZKOŁY PODSTAWOWEJ W BOGUTACH PIANKACH			
nazwa projektu			
Remont instalacji grzewczej w Budyńku Szkoły Podstawowej			
inwestor			
GMINA BOGUTY PIANKI ALEJA PAPIEŻA JANA PAWŁA II 45, 07-325 BOGUTY – PIANKI			
adres inwestycji			
DZ. EW. 84, OBRĘB BOGUTY ŻURAWIE, ALEJA PAPIEŻA JANA PAWŁA II 62, 07-325 BOGUTY – PIANKI			
jednostka projektowa		NEOEnergetyka Sp. z o.o. 02-494 Warszawa, ul. Pana Tadeusza 10 www.neoenergetyka.pl KRS:0000609330 NIP: 5223058499	
projektował		mgr inż. Mateusz Niegowski MAZ/0068/PWBS/18 do projektowania i kierowania robotami budowlanymi bez ograniczeń w specjalności instalacyjnej w zakresie sieci, instalacji i urządzeń cieplnych, wentylacyjnych, gazowych, wodociągowych i kanalizacyjnych	
sprawdzał			
opracował		mgr inż. Klaudia Kurzyńska mgr inż. Magdalena Zaręba	
tytuł rysunku			
Instalacja grzewcza - Rzut piwnicy			
branża	skala	data	nr rys.
inst. sanitarne	1:100	10.05.2020	IS01

